

ABS Kugelrückschlagventile und Rückschlagklappen

Kugelrückschlagventile aus Grauguss oder Rückschlagklappen aus Kunststoff für horizontale oder vertikale Druckleitungen nach DIN-EN 12050-4.



ABS Kugelrückschlagventile

Die ABS Kugelrückschlagventile wurden speziell für den Einsatz in Schmutz- und Abwasserleitungen entwickelt. Die besondere Konstruktion ermöglicht die freie Bewegung der Kugel und gleichzeitig gute Dichteigenschaften. Im Betrieb wird die Kugel so verschoben, dass sie den gesamten Rohrquerschnitt freigibt. Die Kugelrückschlagventile sind selbstreinigend. Ablagerungen an der Kugel, die sich in der geschlossenen Stellung bilden können, werden durch die Rollbewegung von der geschlossenen in die offene Position entfernt.

Dank der Inspektionsöffnung kann die Kugel ohne Ausbau des Ventils aus der Druckleitung inspiziert werden.

Beim Einbau in die horizontale Druckleitung muss das Gehäuse mit der Öffnung für die Kugel über der horizontalen Achse des Ventils positioniert werden.

Größen:

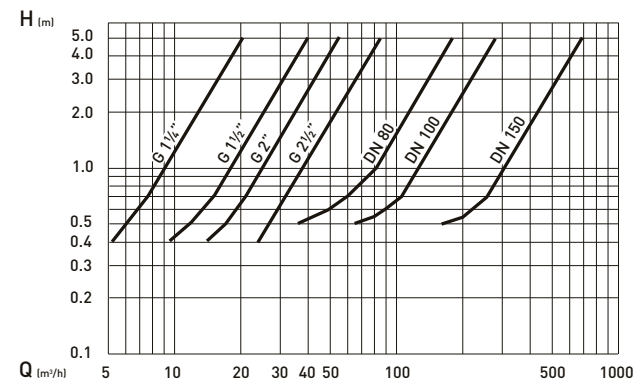
G 1¼", G 1½", G 2", G 2½" mit Innengewinde.

DN 80, DN 100, DN 150 mit Flanschverbindung (gebohrt oder geschlitzt).

Nennndruck: 10 bar



Druckverluste



H = Gesamtförderhöhe Q = Förderstrom

ABS Rückschlagklappen

ABS Rückschlagklappen aus Kunststoff für den Einsatz in Schmutz- und Abwasserleitungen. Zweiteilige Bauart mit einer Flachdichtung, die an einem Spritzguss-Scharnier arbeitet. Im geöffneten Zustand steht der gesamte Rohrdurchmesser für den Durchfluss von Feststoffen zur Verfügung. Dadurch werden Ablagerungen und Verstopfung vermieden. Die Rohrleitung kann durch Entfernen der Verschlusschraube entlüftet werden.

Größen:

G 1¼", G 1½", G 2" mit Innengewinde.

Nennndruck: 4 bar

Wasserprüfdruck: 6 bar

Merkmale

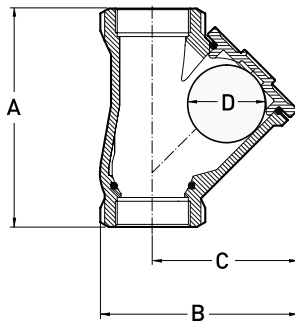
- Geräuscharmes Verschließen und effektive Abdichtung.
- Kein Klappenflattern bei längeren Rohrleitungen.
- Selbstreinigungseffekt durch Kugelbewegung.
- Keine beweglichen Verschleißteile.
- Mit Anlüftvorrichtung (ab DN 80).
- Vertikale oder horizontale Installation.
- Minimale Druckverluste.
- Unverengter Rohrquerschnitt.

Material

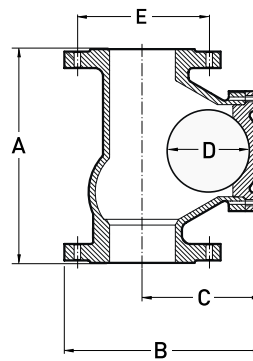
Kugelrückschlagventile	
Gehäuse	Grauguss EN-GJL-250
Kugel (G 1¼" - G 2½")	Vollgummi
Kugel (DN 80 - DN 150)	Nitrilkautschuk, mit hohlem Aluminiumkern
Befestigung	Edelstahl
Dichtung	NBR
Rückschlagklappen	
Gehäuse	PBTP-Kunststoff
Klappendichtung	Nitrilkautschuk
Verschlusschraube R ¼"	Stahl, vz.

Typ	Größe	Baumaße (mm)					Gewicht (kg)
		A	B	C	D	E	
Kugelventil Gewinde	G 1¼"	141	128	67	50	-	2.2
	G 1½"	150	136	72	53	-	2.8
	G 2"	175	159	85	62	-	3.9
	G 2½"	214	190	100	75	-	6.5
Kugelventil Flansch (gebohrt)	DN 80	260	248	146	112	180	15.0
	DN 100	300	286	194	130	240	25.0
	DN 150	400	381	240	172	295	46.0
Rückschlagklappe Gewinde	G 1¼" - G 2"	132	114	62	-	-	0.5

ABS Kugelrückschlagventile

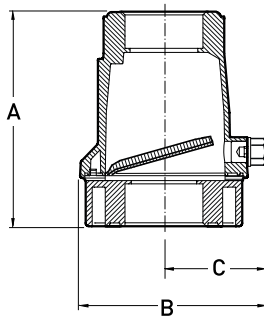


G 1¼" — G 2½"



DN 80 — DN 150

ABS Rückschlagklappen



G 1¼" — G 2"