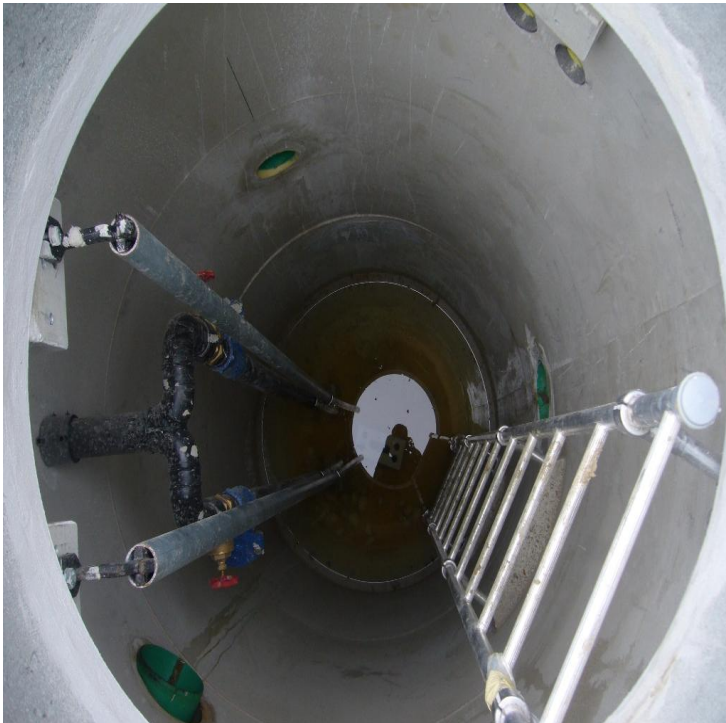




Pumpwerk Rothrist „Säget“ 4852 Rothrist



Anlage / Objekt

Sanierungsleitung „Säget“ 4852 Rothrist

Bauherr

Einwohnergemeinde Rothrist
Abwasserbeseitigung
Bernstrasse 108
4852 Rothrist

Planung

Emch + Berger AG
Ing.Büro
Hr. Bolliger
Jurastrasse 1
4800 Zofingen AG

Inbetriebnahme

Mai 2008

Produkte

- 2 Abwasserpumpen
Typ: ABS Piranha 26-2D
Schneidrad-Fäkalienpumpe
- 1 KVB Schacht 1200/3300
- Verrohrung, Armaturen, Steuerung und Betonkabine.

Dienstleistung

- Installation und Inbetriebnahme der gesamten Anlage

KVB Pumpenschächte werden projektbezogen gefertigt. Dadurch lässt sich der Schacht problemlos an bestehende Leitungen anpassen. Die Schächte werden mit sämtlichen Einbauten anschlussfertig an die Baustelle geliefert.

Ansprechpartner

Projektleiter: Martin Suter

Gerne stellen wir Ihnen dieses Projekt persönlich vor. Kontaktieren Sie uns unter 041 787 17 60.